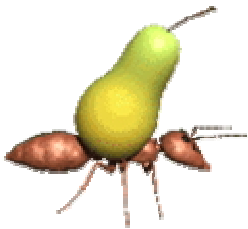
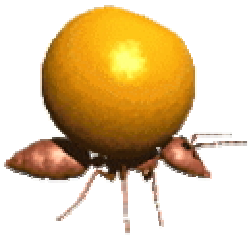


Como funciona o Mundo Corporativo...

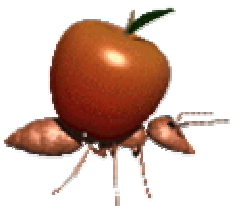
'Todos os dias, uma formiga chegava cedinho ao escritório



e pegava duro no trabalho



A formiga era produtiva e feliz.

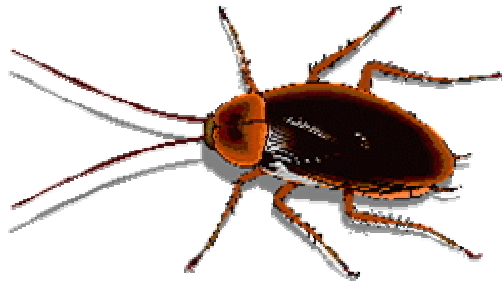


O diretor marimbondo



estranhou a formiga trabalhar sem supervisão.

Se ela era produtiva sem supervisão, seria ainda mais se fosse supervisionada.



E colocou uma barata, que preparava belíssimos relatórios e tinha muita experiência, como supervisora.

A primeira preocupação da barata foi a de padronizar o horário de entrada e saída da formiga.

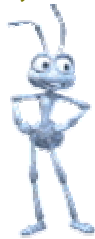
Logo, a barata precisou de uma secretária para ajudar a preparar os relatórios e contratou também uma aranha para organizar os arquivos e controlar as ligações telefônicas.

O marimbondo ficou encantado com os relatórios da barata e pediu também gráficos com indicadores e análise das tendências que eram mostradas em reuniões.

A barata, então, contratou uma mosca,



e comprou um computador com impressora colorida. Logo, a formiga produtiva e feliz, começou a se lamentar de toda aquela



movimentação de papéis e reuniões!

O marimbondo concluiu que era o momento de criar a função de gestor para a área onde a formiga produtiva e feliz, trabalhava.



O cargo foi dado a uma cigarra, que mandou colocar carpete no seu escritório e comprar uma cadeira especial..

A nova gestora cigarra logo precisou de um computador e de



uma assistente a pulga anterior)

(sua assistente na empresa

para ajudá-la a preparar um plano estratégico de melhorias e um controle do orçamento para a área onde trabalhava a formiga, que já



não cantarolava mais e cada dia se tornava mais chateada.

A cigarra, então, convenceu o gerente marimbondo, que era preciso fazer um estudo de clima.

Mas, o marimbondo, ao rever as cifras, se deu conta de que a unidade na qual a formiga trabalhava já não rendia



como antes e contratou a coruja, uma prestigiada consultora, muito famosa, para que fizesse um diagnóstico da situação. A coruja permaneceu três meses nos escritórios e emitiu um volumoso relatório, com vários volumes que concluía : Há muita gente nesta empresa!!

E adivinha quem o marimbondo mandou demitir?

A formiga, claro, porque ela andava muito desmotivada e aborrecida. '

Já viu esse filme antes ?

Bom trabalho a todas as **formigas!!!** __.

Frase diária, mensal, anual e eterna:

"Quem trabalha muito, erra muito. Quem trabalha pouco, erra pouco. Quem não trabalha, não erra e...quem não erra é promovido!"

Atenção **DOE SANGUE** e ajude a salvar uma vida.